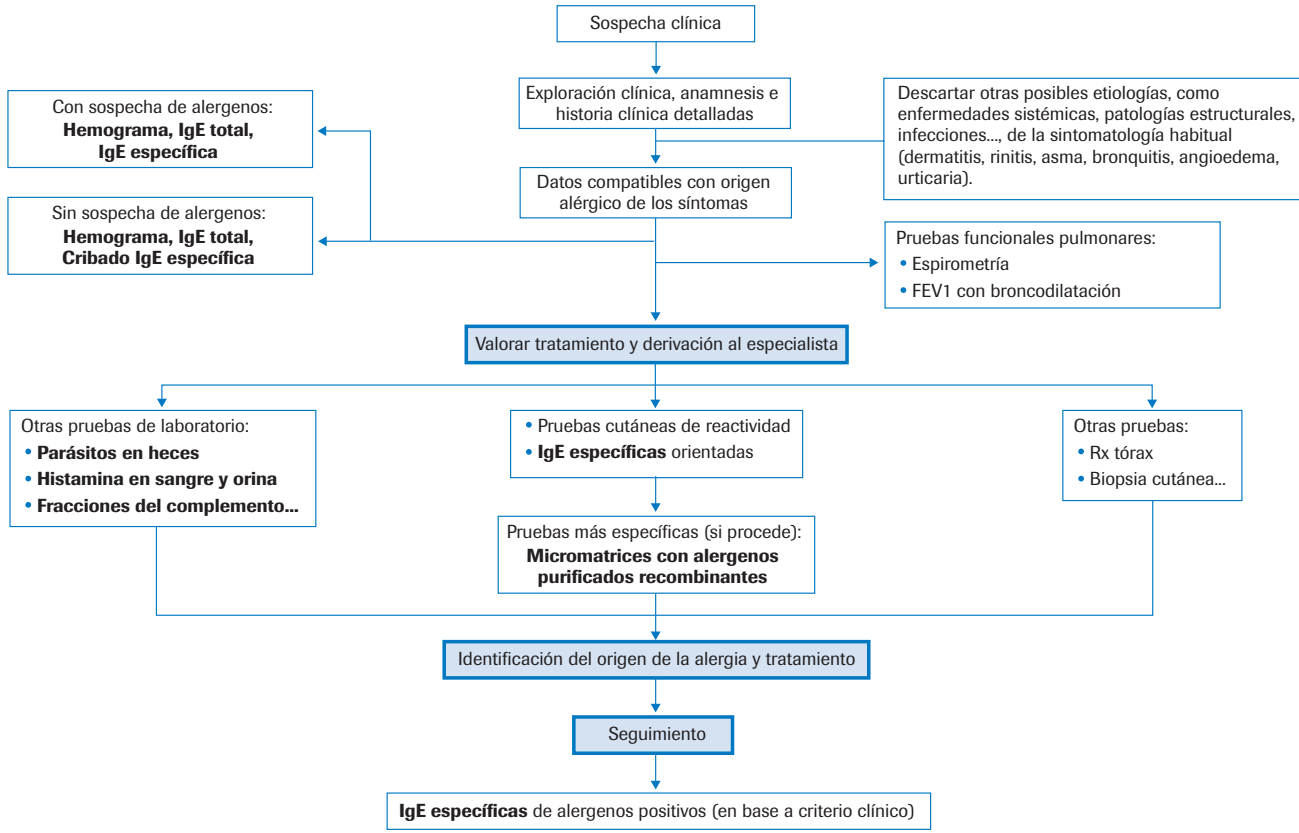


Sintomatología alérgica

ABREVIATURAS:
IgE: Inmunoglobulina E.
FEV1: Volumen máximo espirado en el primer segundo de una espiración forzada.
Rx: Radiografía.

BIBLIOGRAFÍA: 5, 34, 40, 49, 126, 203, 214, 246.



IgE específicas de alérgenos positivos (en base a criterio clínico)